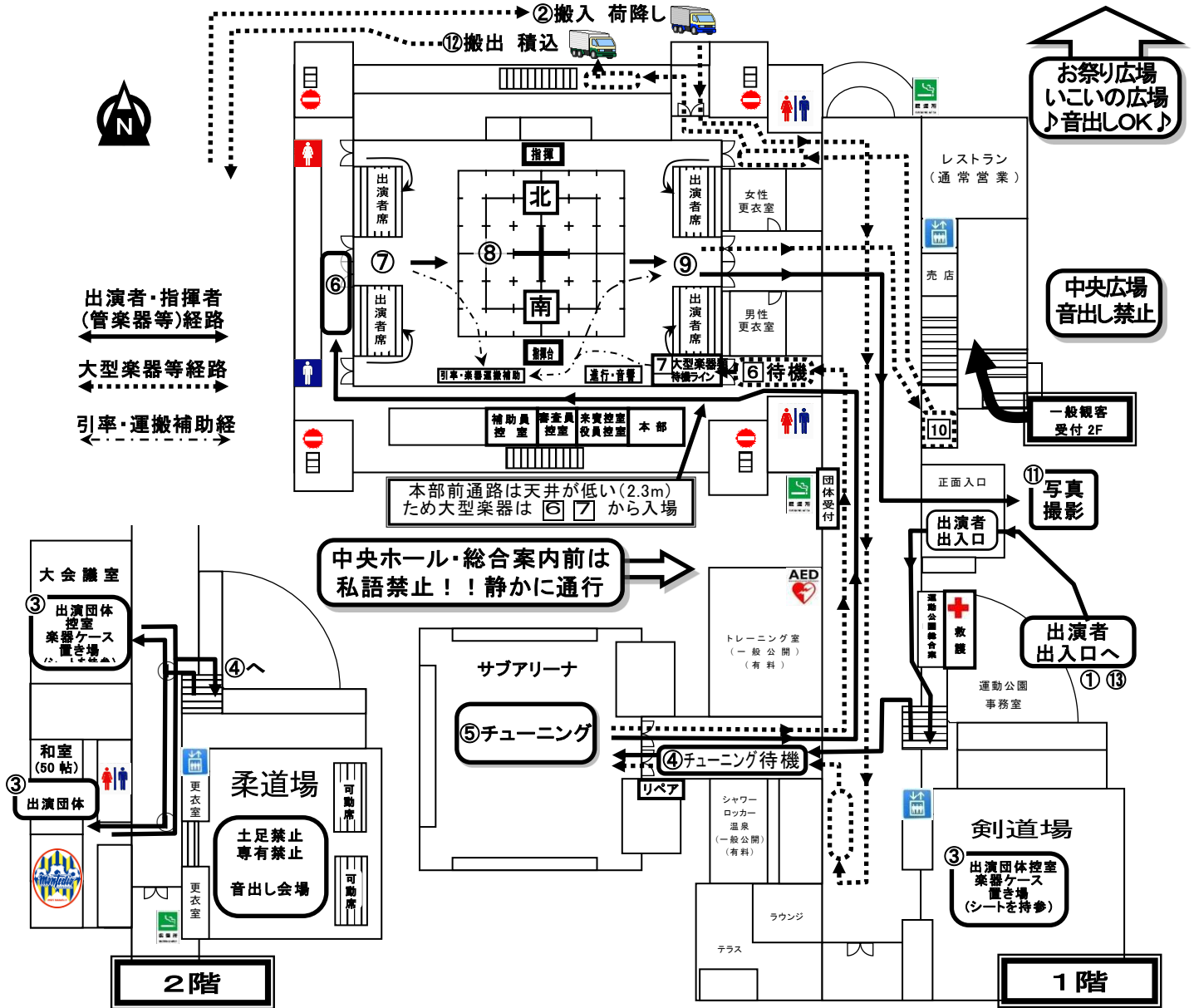




平成28年度 2016山形県マーチング&バトンフェスティバル 出演経路図



I 団体受付 午前9時～10時までに、正面入口内の団体受付にて代表1名が手続きをお願いします。
 II 開会式 参加者:(プラカード保持者+(約)20名程度)団体プラカードをご持参ください。
 参加者は開会式開始5分前までにアリーナに集合してください。

III 本番前後の流れ

| | |
|-----|-------------------------------------|
| ① | 南門から入園、手持ちの楽器・手具などを持って入館 |
| ② | 運搬車で大型楽器・器物の搬入 ※運搬車は荷降ろし後特設駐車場へ |
| ③ | 団体控室に楽器ケースを置く(2F大会議室、2F和室、1F剣道場) |
| ④ | サブアリーナ扉外で待機 |
| ⑤ | サブアリーナでチューニング |
| ⑥ | 入場口手前の通路、メインアリーナ外で待機 大型楽器は⑥で待機 |
| ⑦ | アリーナ内、待機ラインで本番待機 大型楽器は⑦で待機 |
| ⑧ | 本番 演技・演奏 |
| ⑨⑩⑪ | ⑨退場、大型楽器・器物を⑩に寄せて、手持ち楽器・手具を持って⑪記念撮影 |
| ⑫ | 運搬車へ大型楽器・器物の積み込み |
| ⑬ | 控室を整理して退館、南門から退園 |

IV 閉会式

参加者:(プラカード保持者+(約)20名程度)団体プラカードをご持参ください。
 参加者は閉会式開始5分前までにアリーナに集合してください。

※演技フロアの外側、南に指揮台(大)を、北に指揮台(小)を準備します。(位置は固定)